



SERIE - SERIES

7000

CHIAVI DINAMOMETRICHE DIGITALI
DIGITAL TORQUE WRENCHES



La serie che ha saputo riunire tecnologia, affidabilità e design. Tutti italiani. Disponibili con precisione di lettura coppia del $\pm 1\%$ e di lettura dell'angolo di rotazione del $\pm 1\%$, per soddisfare le più esigenti applicazioni.

- Coppia: lettura modo picco e continuo.
- Lettura coppia o coppia/angolo.
- Senso orario e antiorario (CW / CCW).
- Precisione lettura coppia: $\pm 1\%$ o 2% sul valore letto (10%-100% fondo scala).
- Precisione misura angolo: $\pm 1\%$ sul valore letto.
- Alimentazione 4xAA stilo, alcaline o ricaricabili (caricabatterie non fornito).
- Autonomia funzionamento continuo: ca 40 ore.
- Impostazione valore di target di coppia o ciclo coppia+angolo.
- Impostazione valore di scostamento percentuale (range accettabilità) rispetto al valore target.
- Auto spegnimento.
- Lingua selezionabile.
- Unità di misura: Nm, Kgf m, Lbf ft, Lbf in.
- Funzione orologio (data/ora).
- Dati memorizzabili: 900 (data, valore coppia, valore angolo, set di misura).
- Segnalazione a tre led giallo/verde/rosso e buzzer.
- Quattro tasti di comando.
- Display 132x32 pixels, con retroilluminazione.
- Jack RJ45 per comunicazione seriale RS232C (kit 7000K opzionale).
- Gestione funzioni a menù.
- Coppia di primo distacco opzionale.
- Conforme ai requisiti UNI EN ISO 6789:2004.

Models that are able to join inside technology, reliability and design. All Italian style. Available with torque reading precision of $\pm 1\%$ and angle reading precision of $\pm 1\%$, to fulfil the most critical applications.

- Peak hold and track mode direct readings.
- Torque or torque angle configurations.
- CW and CCW readings.
- Torque precision: $\pm 1\%$ or 2% (from 10% to full scale).
- Angle precision: $\pm 1\%$.
- 4xAA batteries, alkaline or rechargeable (charger not included).
- User tightening sets definition.
- Angle and Torque Preset.
- Tolerance range adjustment both on torque and angle.
- Auto switch-off.
- Nm, Kgf m, Lbf in, Lbf ft.
- Different selectable languages.
- Clock.
- Memory up to 900 values.
- Optical signals through 3 leds, and acoustical signal with buzzer.
- Wide digital display 132x32 pixels, with backlight.
- Data output RJ45 for data download (optional kit 7000K).
- Menu driven.
- Better than EN ISO 6789:2004.

Display grafico con cifre ad alto contrasto e grandi dimensioni per una facile lettura.

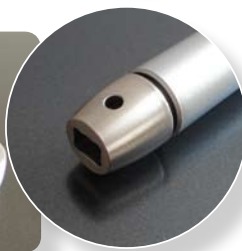
Tasti funzione: quattro tasti in posizione ergonomica per un accesso immediato a tutte le funzioni.

Large LCD graphic display, with high contrast and enhanced characters for easy-to-read figures.

Function keys: just four buttons, in an ergonomic position, for an easy access to all the functions.



Attacchi per i principali innesti
Drives for most ends



Modello Model	Coppia-Torque C1 C2		Coppia/Angolo-Torque/Angle A1 A2		Capacità Nm Capacity Nm	Risoluzione Nm Resolution Nm	Attacco Drive	Lunghezza mm Length mm	Peso Kg Weight Kg	Accessori Accessories
Precisione /Accuracy										
7010	± 1%	± 2%	± 1%	± 2%	1-10	0,001	Cricchetto - Ratchet 1/4"	240 mm	0,40	-
7050	± 1%	± 2%	± 1%	± 2%	5-50	0,01	9x12	357 mm	0,90	Cricchetto - Ratchet 3/8"
7100	± 1%	± 2%	± 1%	± 2%	10-100	0,01	9x12	418 mm	1,04	Cricchetto - Ratchet 1/2"
7200	± 1%	± 2%	± 1%	± 2%	20-200	0,1	14x18	512 mm	1,25	Cricchetto - Ratchet 1/2"
7350	± 1%	± 2%	± 1%	± 2%	35-350	0,1	14x18	610 mm	1,44	Cricchetto - Ratchet 1/2"
7800	± 1%	± 2%	± 1%	± 2%	80-800	0,1	Cricchetto - Ratchet 3/4"	1100 mm	4,40	-
71000	± 1%	± 2%	± 1%	± 2%	100-1000	1	Cricchetto - Ratchet 1"	1340 mm	6,60	-

SERIE - SERIES

7000

ACCESSORI
ACCESSORIES

7000K

Kit di comunicazione USB composto da:

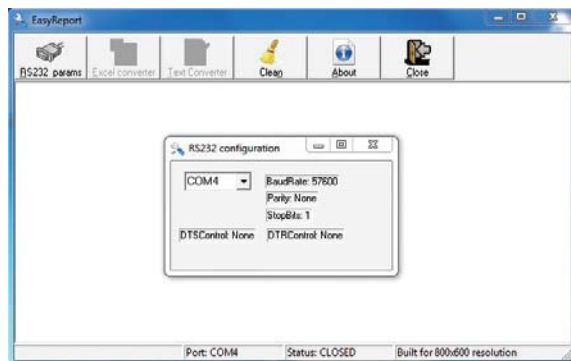
- Cavo per trasferimento dati RS232.
- Chiave USB con programma EasyReport che consente di gestire i dati scaricati e convertirli in file formato Excel o file di testo.

Per le chiavi dinamometriche delle Serie 7000C e 7000A.

USB data transfer kit composed by:

- RS232 data transfer cable.
- USB pen drive with EasyReport software that allow to manage exported data and to convert them in Excel or Text files.

For torque wrenches of Series 7000C and 7000A.



7000D

Caricabatteria:

- Gestione automatica del ciclo di ricarica delle batterie Li-ion.
- Led di visualizzazione dello stato della batteria e del ciclo.
- 100-240 AC.
- Semplice avvio della ricarica con l'inserimento della chiave dinamometrica.

Per le chiavi dinamometriche delle Serie 7000C e 7000A.



Battery charger:

- Automatic control of the recharging cycle of Li-ion batteries.
- Control Led for batteries status and cycle.
- 100-240 AC.
- Easy start of recharging process with the insertion of the torque wrench.

For torque wrenches of Series 7000C and 7000A.

7000SPD

Funzione coppia di primo distacco

Funzione che permette di oggettivare il controllo della coppia di primo distacco in modo automatico. Per le chiavi dinamometriche della Serie 7000A.

Breakaway measurement

Method that allow the operator to objectify the control of breakaway measurements automatically. For torque wrenches of Series 7000A.

SERIE - SERIES

7000WI-FI

CHIAVI DINAMOMETRICHE DIGITALI WI-FI - WI-FI DIGITAL TORQUE WRENCHES



Chiave dinamometrica controllata wireless con possibilità di gestire fino a 30 cicli di serraggio coppia / angolo diversi, la trasmissione e la memorizzazione dei dati. Valutazione automatica OK/NOK rispetto al target.

Kit composto da:

- Chiave dinamometrica digitale Wi-Fi.
- Caricabatteria 7000D.
- Software per gestione chiave e memorizzazione dati.
- Tool configurazione.
- Access point 2,4/5 GHz.

Wireless controlled digital torque wrench with up to 30 torque / angle tightening cycles, data transmission and storage. OK/NOK automatic analysis compared to target values.

Kit composed by:

- Wi-Fi digital torque wrench.
- 7000D Battery charger.
- Manage and storage data software.
- Configuration tool.
- 2,4/5 GHz access point.